



GRAVITY





La forza materica del cemento rende Gravity un prodotto eclettico e moderno allo stesso tempo.

Una collezione proposta in 5 colorazioni e 4 formati nella doppia versione cemento naturale e rullato, che risponde all'esigenza di uno stile in piena sintonia con il design contemporaneo.

The physical strength of cement makes Gravity a product that can suit a wide range of uses and is modern at the same time.

The collection is offered in 5 colourways and 4 sizes in two versions – natural cement and roller-compacted concrete – responding to the need for a style in complete harmony with contemporary design concepts.

La puissance des effets de matière du béton fait de Gravity un produit à la fois éclectique et moderne.

Une collection déclinée en 5 coloris et 4 formats dans la double version béton naturel et roulé, qui répond à l'exigence d'un style parfaitement coordonné au design contemporain.

Die Kraft des Materials Beton macht Gravity zu einem zugleich vielseitigen und modernen Produkt.

Eine Kollektion, die in 5 Farbtönen und 4 Formaten in der doppelten Ausführung Naturbeton und Walzbeton angeboten wird, und dem Wunsch nach einem Stil entspricht, der perfekt zu modernem Design passt.

Материальная мощь цемента превращает Gravity в изделие, обладающее одновременно универсальным и современным характером.

Эта коллекция предлагается в 5 цветах и 4 форматах, в двух вариантах цемента (натуральный и уплотненный), и отвечает требованиям стиля в полном соответствии с современным дизайном.

80x80
32"x32"

60x120
24"x48"

60x60
24"x24"

30x60
12"x24"

track

60x120
24"x48"

60x60
24"x24"

30x60
12"x24"

GRAVITY

_light

_greige

_dust

_titan

_dark

track

60x120
24"x48"

60x60
24"x24"

30x60
12"x24"

80x80
32"x32"

60x120
24"x48"

60x60
24"x24"

30x60
12"x24"

GRAVITY
light



60x60 . 24"x24" Rett / 15x60 . 6"x24" Mosaico 3D Rett



GRAVITY light

80x80 . 32"x32" Rett
60x120 . 24"x48" Rett

∨
15x60 . 6"x24" Mosaico 3D Rett



track

60x120
24"x48"

60x60
24"x24"

30x60
12"x24"

80x80
32"x32"

60x120
24"x48"

60x60
24"x24"

30x60
12"x24"

GRAVITY
greige



80x80 . 32"x32" Rett





GRAVITY greige

60x120 . 24"x48" Rett
60x120 . 24"x48" Track Rett

∨
60x60 . 24"x24" Inserto Gravity Greige S/3 Rett



track

60x120
24"x48"

60x60
24"x24"

30x60
12"x24"

80x80
32"x32"

60x120
24"x48"

60x60
24"x24"

30x60
12"x24"

GRAVITY
dust



60x60 . 24"x24" Rett / 60x120 . 24"x48" Rett / 60x120 . 24"x48" Track Rett



GRAVITY dust

60x60 . 24"x24" Inserto Gravity Dust S/3 Rett

∨
60x60 . 24"x24" Track Rett



track

60x120
24"x48"

60x60
24"x24"

30x60
12"x24"

80x80
32"x32"

60x120
24"x48"

60x60
24"x24"

30x60
12"x24"

GRAVITY
titan



60x60 . 24"x24 Rett / 30x60 . 12"x24" Rett / 5x5 . 2"x2" Mosaico Tessera Rett



30x60 . 12"x24" Rett
30x60 . 12"x24" Mosaico Mix S/2 Titan, Track Titan Rett

GRAVITY

titan



60x120 . 24"x48" Track Rett
-
Àcanto Noce **Ceramica Serenissima**

track

60x120
24"x48"

60x60
24"x24"

30x60
12"x24"

80x80
32"x32"

60x120
24"x48"

60x60
24"x24"

30x60
12"x24"

GRAVITY
dark



30x60 . 12"x24" Rett / 5x5 . 2"x2" Mosaico Tessera Rett / 30x60 . 12"x24" Mosaico Mix S/2 Dark, Track Dark Rett





GRAVITY dark

60x60 . 24"x24" Rett
Acanto Miele **Ceramica Serenissima**

∨
60x60 . 24"x24" Track Rett



GRAVITY

light



80x80 . 32"x32" RETT



60x120 . 24"x48" RETT



30x60 . 12"x24" RETT



60x60 . 24"x24" RETT



MOSAICO GRAVITY LIGHT
30x30 . 12"x12" RETT
(tessera 5x5 . 2"x2")



TRACK 60x120 . 24"x48" RETT



TRACK 30x60 . 12"x24" RETT



MOSAICO MIX S/2 LIGHT/LIGHT TRACK
30x60 . 12"x24" RETT



TRACK 60x60 . 24"x24" RETT



MOSAICO 3D LIGHT
15x60 . 6"x24" RETT

GRAVITY

greige



80x80 . 32"x32" RETT



60x120 . 24"x48" RETT



30x60 . 12"x24" RETT



60x60 . 24"x24" RETT



MOSAICO GRAVITY GREIGE
30x30 . 12"x12" RETT
(tessera 5x5 . 2"x2")



TRACK 60x120 . 24"x48" RETT



TRACK 30x60 . 12"x24" RETT



MOSAICO MIX S/2 GREIGE/GREIGE TRACK
30x60 . 12"x24" RETT

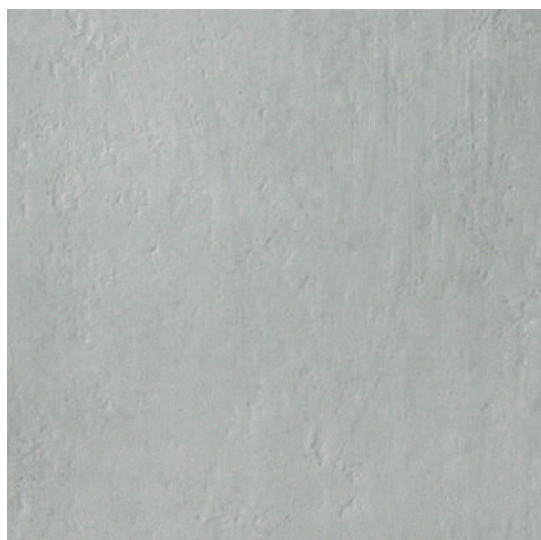


TRACK 60x60 . 24"x24" RETT



MOSAICO 3D GREIGE
15x60 . 6"x24" RETT

GRAVITY dust



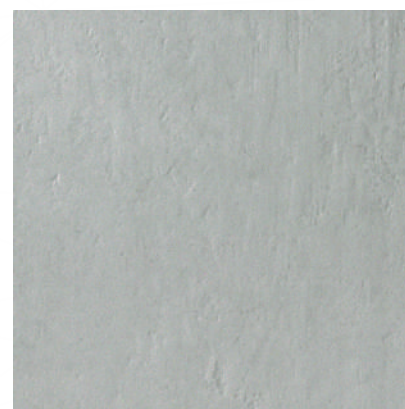
80x80 . 32"x32" RETT



60x120 . 24"x48" RETT



30x60 . 12"x24" RETT



60x60 . 24"x24" RETT



MOSAICO GRAVITY DUST
30x30 . 12"x12" RETT
(tessera 5x5 . 2"x2")



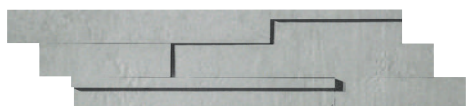
TRACK 60x120 . 24"x48" RETT



TRACK 30x60 . 12"x24" RETT



MOSAICO MIX S/2 DUST/DUST TRACK
30x60 . 12"x24" RETT



MOSAICO 3D DUST
15x60 . 6"x24" RETT



TRACK 60x60 . 24"x24" RETT

GRAVITY

titan



80x80 . 32"x32" RETT



60x120 . 24"x48" RETT



30x60 . 12"x24" RETT



60x60 . 24"x24" RETT



MOSAICO GRAVITY TITAN
30x30 . 12"x12" RETT
(tessera 5x5 . 2"x2")



TRACK 60x120 . 24"x48" RETT



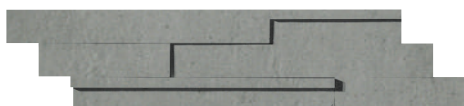
TRACK 30x60 . 12"x24" RETT



MOSAICO MIX S/2 TITAN/TITAN TRACK
30x60 . 12"x24" RETT



TRACK 60x60 . 24"x24" RETT



MOSAICO 3D TITAN
15x60 . 6"x24" RETT

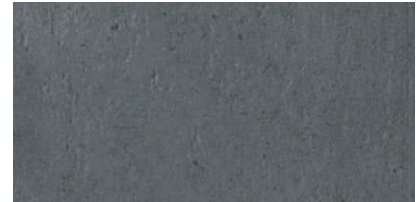
GRAVITY dark



80x80 . 32"x32" RETT



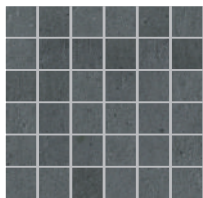
60x120 . 24"x48" RETT



30x60 . 12"x24" RETT



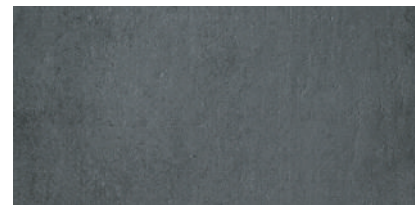
60x60 . 24"x24" RETT



MOSAICO GRAVITY DARK
30x30 . 12"x12" RETT
(tessera 5x5 . 2"x2")



TRACK 60x120 . 24"x48" RETT



TRACK 30x60 . 12"x24" RETT



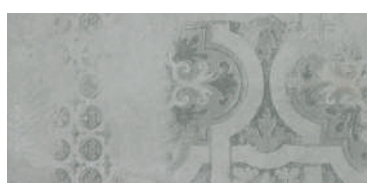
MOSAICO MIX S/2 DARK/DARK TRACK
30x60 . 12"x24" RETT



TRACK 60x60 . 24"x24" RETT



MOSAICO 3D DARK
15x60 . 6"x24" RETT



Inserto Gravity DUST S/3
60x60 . 24"x24"

* Decorì ad uso residenziale
* Decors for residential use
* Décor pour usage résidentiel
* Dekore nur fuer den Wohnbereich geeignet
* Декоры для использования в жилых помещениях

Inserto Gravity DUST S/6
30x60 . 12"x24" RETT



Inserto Gravity GREIGE S/3
60x60 . 24"x24" RETT



Inserto Gravity GREIGE S/6
30x60 . 12"x24" RETT

LISTELLO IRON
1x100 . 3/8"x40"

LISTELLO REFLEX
1,5x100 . 5/8"x40"

Pezzi Speciali

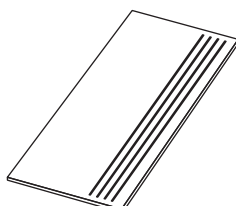
Trims. Pièces Spéciales. Formstücke. Специальные изделия.



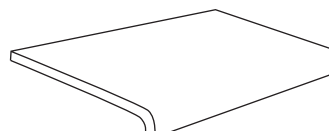
BATTISCOPIA
8x60 . 3 3/16"x24" RETT



BATTISCOPIA
8,5x60 . 3 3/16"x24" RETT



STEP MOLATO
30x60 . 12"x24" RETT



GRADONE CURVE
32,5x60x5 . 12 13/16"x24"x2" RETT

Serie completa
Complete range
Série complète
Ganze Serie
Полная серия

imballaggi

Packing
Emballage
Verpackung
Упаковка

			PCS/BOX	SQM/BOX	KGS/BOX	BOXES/PALLET	SQM/PALLET	KGS/PALLET
	60x120 . 24"x48"	RETT	2	1,44	31,00	21	30,24	670
	60x120 . 24"x48" track	RETT	2	1,44	31,00	21	30,24	670
	80x80 . 32"x32"	RETT	2	1,28	29,80	40	51,20	1.215
	60x60 . 24"x24"	RETT	3	1,08	24,30	32	34,56	800
	60x60 . 24"x24" track	RETT	3	1,08	24,30	32	34,56	800
	30x60 . 12"x24"	RETT	6	1,08	24,00	40	43,20	980
	30x60 . 12"x24" track	RETT	6	1,08	24,00	40	43,20	980



Posa consigliata con una sfalsatura tra ciascun listello non superiore al 25% della lunghezza.
When laying, you are recommended not to stagger the strips by more than 25% of the length.
Pose conseillée avec un décalage entre chaque listel non supérieur au 25% de la longueur.
Wir empfehlen eine Verlegung im Viertelverband.
Рекомендуется укладка с разномом элементов друг относительно друга, не превышающим 25% длины элемента



Per i grandi formati è consigliata la posa con l'utilizzo di distanziatori livellanti, tipo Levelling System di Raimondi.
We suggest to lay large sizes with "levelling spacers" like the Raimondi's Levelling System.
Pour les grands formats, nous conseillons croisillons nivelants, type Levelling System de l'usine Raimondi.
Wir empfehlen fuer die Verlegung der grossen Formaten die Benutzung von Autolievellierungssysteme, wie z.B. Raimondi Levelling System.
Для выклейки больших форматов советуем использовать распорную выравнивающую деталь типа Levelling System di Raimondi.

DICITURA DI CAPITOLATO: Piastrelle in gres ceramico fine porcellanato smaltato, colorate nella massa, ottenute con argille pregiate bianche e ossidi naturali, macinate a umido, atomizzate e successivamente pressate a secco e sottoposte a prolungata cottura a 1250°C, conformi alle norme "ISO 13006" con le seguenti caratteristiche:

- assorbimento d'acqua medio 0,05% conforme alla norma UNI EN ISO 10545 - 3 -
- resistenza alla flessione media 60 N/mm² e della forza di rottura media di 1600 N conforme alla norma UNI EN ISO 10545 - 4 -
- resistenza alla abrasione della superficie di piastrelle smaltate conforme alla norma UNI EN ISO 10545 - 7 -
- resistenza al gelo conforme alla norma UNI EN ISO 10545 - 12 -
- resistenza all'attacco chimico conforme alla norma UNI EN ISO 10545 - 13.

SPECIFICATIONS WORDING: Tile in fine porcelain stoneware, color is present throughout the body of the tile. The product is made with high quality white clay and natural oxides, ground while still moist, atomized and subsequently dry pressed and backed at 1250 °C temperatures, in compliance with "ISO 13006" with the following characteristics:

- Average water absorption 0,05%, in compliance with UNI EN ISO 10545 - 3 - standards
- Average bending strength 60 N/mm² and average breaking strength 1600 N, in compliance with UNI EN ISO 10545 - 4 - standards
- Resistance to surface abrasion of glazed tiles, in compliance with UNI EN ISO 10545 - 7 - standards
- Frost resistance, in compliance with UNI EN ISO 10545 - 12 - standards
- Resistance to chemical attack, in compliance with UNI EN ISO 10545 - 13 - standards.

LIBELLE DE CAHIER DES CHARGES: Carreaux en grès fin cérame émaillé colorés dans la masse, réalisés à partir d'argiles blanches de haute qualité et d'oxydes naturels, broyés par voie humide, atomisés et ensuite pressés à sec et soumis à une cuisson prolongée à 1250 °C, conformément aux dispositions des normes "ISO 13006", présentant les caractéristiques suivantes:

- absorption d'eau d'une valeur moyenne de 0,05%, conformément à la norme UNI EN ISO 10545 - 3 -
- résistance à la flexion d'une valeur moyenne de 60 N/mm² et force de rupture d'une valeur moyenne de 1600 N, conformément à la norme UNI EN ISO 10545 - 4 -
- résistance à l'abrasion de la surface des carreaux émaillés, conformément à la norme UNI EN ISO 10545 - 7 -
- résistance au gel, conformément à la norme UNI EN ISO 10545 - 12 -
- résistance à l'agression des produits chimiques, conformément à la norme UNI EN ISO 10545 - 13.

AUSSCHREIBUNGSTEXT: Fliesen in Feinsteinzeug, in der Masse gefärbt, aus hochwertiger weißer Tonerde und natürlichen Oxyden gefertigt, feucht gemahlen, atomisiert und danach trocken gepresst und einer verlängerten Brand in 1250 °C unterzogen, entsprechend der Norm "ISO 13006" und mit den folgenden technischen Daten:

- Wasseraufnahme durchschnittlich 0,05% entsprechend der Norm UNI EN ISO 10545 - 3 -
- Biegefestigkeit durchschnittlich 60 N/mm² und Bruchlast durchschnittlich 1600 N entsprechend der Norm UNI EN ISO 10545 - 4 -
- Widerstand gegen Abrieb der Oberfläche der glasierten Fliesen entsprechend der Norm UNI EN ISO 10545 - 7 -
- Frostbeständigkeit entsprechend der Norm UNI EN ISO 10545 - 12 -
- Säure- und Laugenbeständigkeit entsprechend der Norm UNI EN ISO 10545 - 13.

ОПИСАНИЕ ТЕХНИЧЕСКИХ УСЛОВИЙ

Плитка керамогранита, окрашенная по всей толщине, полученная из ценной белой глины измелчения, атомизированных и затем спрессованных всухую, прошедших продолжительный обжиг при 1250 С. Плитка соответствует нормам "ISO 13006" и выпускается 29 цвета типа CERCOM со следующими характеристиками:

- среднее водопоглощение 0,05% в соответствии с нормой UNI EN ISO 10545 - 3 -
- нормой UNI EN ISO 10545 - 4 -
- средняя прочность на изгиб 60 Н/мм², среднее разрушающее усилие 1600 Н в соответствии с нормой UNI EN ISO 10545 - 4 -
- стойкость глазурованной плитки к поверхностному истиранию в соответствии с нормой UNI EN ISO 10545 - 7 -
- морозоустойчивость в соответствии с нормой UNI EN ISO 10545 - 12 -
- устойчиво к химическому воздействию в соответствии с нормой UNI EN ISO 10545 - 13 -



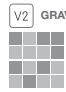












Per informazioni relative ai dati tecnici su marcatura CE vedere il sito www.serenissima.re.it
Please refer to our web site www.serenissima.re.it for technical information related to CE labelling
Pour tout renseignement sur l'avis technique de la marque CE veuillez consulter le site www.serenissima.re.it
Informationen bezüglich technischer Daten zur Beschriftung CE entnehmen Sie unserer Website www.serenissima.re.it
Технические данные маркировки ЕС смотреть сайт www.serenissima.re.it



N° 06HR072

Ceramics of Italy

GRES PORCELLANATO SMALTATO COLORATO IN MASSA - ISO 13006 Bla GL			
GLAZED PORCELAIN STONEWARE WITH COLORED BODY - ISO 13006 Bla GL - GRÈS CÉRAME ÉMAILLÉ COLORE DANS LA MASSE - ISO 13006 Bla GL GLASIERTES FEINSTEINZEUG IN DER MASSE GEFÄRBT - ISO 13006 Bla GL - ГЛАЗУРОВАННЫЙ КЕРАМОГРАНИТ, ОКРАШЕННЫЙ ПО ВСЕЙ ТООЛЩИНЕ - ISO 13006 Bla GL			
	Caratteristiche Tecniche Technical characteristics / Caractéristiques techniques Technische Daten / Технические характеристики	Valore prescritto Standard requirement / Valeur prescrite Geforderte Werte / Требуемое значение	Valore medio / Mean value / Valeur moyenne Mittelwert / Среднее значение Gravity
	Lunghezza e larghezza Length and width Longueur et largeur Länge und Breite Длина и ширина	Deviaz. val. medio % rispetto a dimens. di fabbricazione Écart dimensionnel moyen en % par rapport aux dimensions de fabrication Deviation of the average size for each tile from the work size (%) Abweichung des Durchschnittswertes in % hinsichtlich der Produktionsgröße Отклонение средн. значения, %, от производственных размеров > 410 cm ² +/- 0,6% - ≤ 410 cm ² +/- 0,75%	+/- 0,3%
		Deviaz. val. medio % rispetto a dimens. di fabbricazione Deviation of the average size for each tile from the average size to the 10 test specimens (%) Écart de valeur moyenne unitaire % en rapport à la valeur moyenne de 10 échantillons mesurés Abweichung des Durchschnittswertes der einzelnen Fliesen in % hinsichtlich des Durchschnitts von 10 getesteten Mustern Отклонение средн. значения отдельной плитки относительно средн. значения 10 измеренных образцов +/- 0,5%	+/- 0,3%
	Rettilineità degli spigoli / Straightness of sides Rectitude des arrêtes / Kantengeradheit Прямолинейность кромок	+/- 0,5%	+/- 0,2%
	Spessore / Thickness / Epaisseur / Stärke / Толщина	+/- 5%	+/- 2%
	Ortogonalità / Rectangularity / Orthogonalité Rechtwinkligkeit / Ортогональность	+/- 0,5%	+/- 0,2%
	Variazioni di tono Shade variations Variations de nuance Tonvariationen Вариации оттенка		
	Assorbimento d'acqua / Water absorption / Absorption d'eau Wasseraufnahme / Водопоглощение	≤ 0,5% GRUPPO Bla GL	0,05%
	Resistenza al cavillo di piastrelle smaltate Crazing resistance of glazed tiles Résistance à la trésaillure des carreaux émaillés Haarrißbeständigkeit der glasierten Fliesen Стойкость глазурованной плитки к кракелюру	ISO 10545 - 11	Resistente Resistant Résistant Widerstandsfähig Устойчивый
		S ≥ 1300 N R ≥ 35 N/mm ²	S ≥ 1300 N R ≥ 35 N/mm ²
	Resistenza alla abrasione della superficie di piastrelle smaltate Resistance to surface abrasion of glazed tiles Résistance à l'abrasion de la surface des carreaux émaillés Widerstand gegen Abrieb der Oberfläche der glasierten Fliesen Стойкость глазурованной плитки к поверхностному истиранию	—	Classe 5 Class 5 Classe 5 Gruppe 5 Класс 5
	Coefficiente di dilatazione termica lineare Linear thermal expansion coefficient Dilatation thermique linéaire Lineare Wärmeausdehnung Кoeffициент линейного теплового расширения	—	Metodo disponibile Test method available Méthode disponible Verfügbares Verfahren Имеющийся метод
	Resistenza allo shock termico Thermal shock resistance Résistance au choc thermique Temperaturwechselbeständigkeit Стойкость к тепловым перепадам	Nessun campione deve presentare alterazioni No sample must show visible alteration Aucun carreau ne doit présenter d'altération Kein Muster darf sichtbare Veränderungen zeigen Никакой образец не должен показывать изменений	Resistente Resistant Résistant Widerstandsfähig Устойчивый
	Resistenza al gelo Frost resistance Résistance au gel Frostbeständigkeit Морозостойкость	Non devono presentare difetti visibili No sample must show visible defect Aucun carreau ne doit présenter de défaut Muster dürfen keine sichtbaren Schäden zeigen Не должны обнаруживать видимые дефекты	Ingelivo Frost proof Ingelif Frostsicher Морозостойкость
	Resistenza all'attacco chimico (tranne acido fluoridrico) Resistance to chemical attack (except hydrofluoric acid) Résistance à l'attaque chimique (sauf acide fluoridrique) Säure- und Laugenbeständigkeit (außer Flußsäure) Стойкость к бытовым химикатам	Nessun campione deve presentare alterazioni No sample must show visible alteration Aucun carreau ne doit présenter d'altération Muster dürfen keine sichtbaren Veränderungen zeigen Никакой образец не должен показывать изменений	Classe GA - GLA Class GA - GLA Classe GA - GLA Gruppe GA - GLA Класс GA - GLA
	Resistenza alle macchie Resistance to stains Résistance aux taches Widerstand gegen Fleckenbildner Стойкость к образованию пятен	Nessun campione deve presentare alterazioni No sample must show visible alteration Aucun carreau ne doit présenter d'altération Muster dürfen keine sichtbaren Veränderungen zeigen Никакой образец не должен показывать изменений	Classe 5 Class 5 Classe 5 Gruppe 5 Класс 5
	Resistenza dei colori alla luce Color resistance to light Résistance des couleurs à la lumière Lichtbeständigkeit Цветостойкость	Non devono presentare apprezzabili variazioni di colore No notable color change Ne doivent pas présenter variations importantes des couleurs Muster dürfen keine sichtbaren Farbveränderungen zeigen Не должны обнаруживать заметные цветовые изменения	Nessuna alterazione No alteration Aucune altération Keine Veränderung Изменений нет
	Resistenza alla scivolosità. Coefficiente di attrito medio Skid resistance. Average coefficient of friction Résistance au glissement. Coefficient de frottement moyen Rutschfestigkeit. Mittlerer Reibungswert Противление скольжению. Средний коэффициент трения	B.C.R.A. REP. CEC. 6/81	0,40 ≤ μ ≤ 0,74
		DIN 51130 ≥ R 9	R10
		DIN 51097	Classe B Class B Classe B Gruppe B Класс B
		DCOF	μ ≥ 0,50



Casalgrande: Via A. Volta 23/25 - 42013 Casalgrande (RE) Italy Tel. +39-0522-998411 - Fax Italy 841338 - Fax Export 996218
Filo di Alfonsine: Via Antonellini 70 - 48011 Filo di Alfonsine (RA) Italy - Tel. +39-0532-802811 - Fax 802888
www.cercomceramiche.it - cercom@cercomceramiche.it
Serenissima Cir Industrie Ceramiche spa
Società Unipersonale
www.serenissimacir.com



DAL 1975