



FOSTER

A Touch of talent and innovate spirit to create the "Slimmker age"

Always slim,
always  **inalco**



FOSTER

Neutro, contemporáneo, versátil. Sin barreras en cuanto a las posibilidades de utilización, permite diferentes concepciones de espacio y diseño.

Elegante, de líneas puras y con una textura suave al tacto, crea contrastes enérgicos donde se mezclan modernidad y clasicismo, aportando innovación y originalidad a sus ambientes.

Neutral-looking tiles with a versatile, contemporary appeal. A series with broad ranging spatial and design potential, Foster can be used in limitless, groundbreaking ways. With its purity of design and smooth texture, dynamic contrasts are generated. Modernity is fused with classicism, lending settings an original, innovative air.







VERSATILE AND
CONTEMPORARY



Foster Gris Mate / Blanco Mate





Foster Blanco Mate

NEUTRAL COLOURS





Foster Piedra Mate







RUHEpol



BIG SIZES

SMOOTH
SURFACES







FOSTER





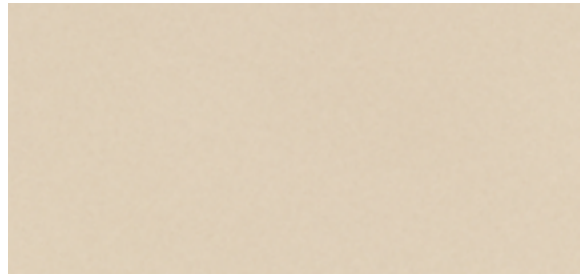
Foster



Blanco Mate
Liso / Smooth



Crema Mate
Liso / Smooth



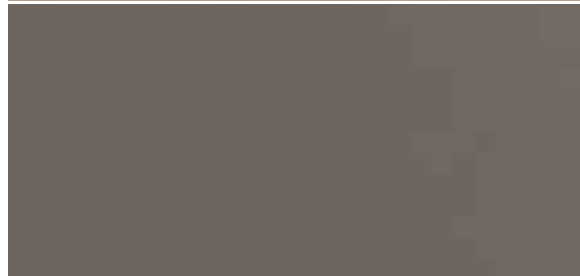
Piedra Mate
Liso / Smooth



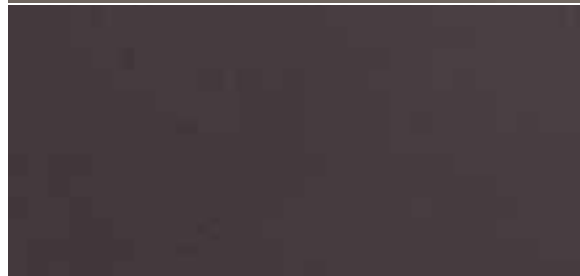
Camel Mate
Liso / Smooth



Gris Mate
Liso / Smooth



Negro Mate
Liso / Smooth



f SK: 5,7 mm
SKF: 5,7+F* mm



100 x 300 cm. RECT

39,37" x 118,11" RECT

Slimmker **355**

Slimmker-Floor **356**



100 x 100 cm. RECT

39,37" x 39,37" RECT

Slimmker **371**

Slimmker-Floor **375**



50 x 100 cm. RECT

19,69" x 39,37" RECT

Slimmker **379**

Slimmker-Floor **381**



100 x 150 cm. RECT

39,37" x 59,05" RECT

Slimmker **357**

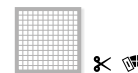
Slimmker-Floor **358**



25 x 49 cm

9,84" x 19,29"

Slimmker **448**



30 x 30 cm.

11,81" x 11,81"

Slimmker **351**



50 x 150 cm. RECT

19,69" x 59,05" RECT

Slimmker **359**

Slimmker-Floor **360**



25 x 150 cm. RECT

9,84" x 59,05" RECT

Slimmker **361**

Slimmker-Floor **362**

Esta serie dispone de Producto antideslizante. Consultar formato y acabado
This series includes Non-slip tile products. Check formats and finishes

Esta serie dispone de rodapiés, peldaños y angulares
This series includes skirting tiles, step tiles and corner step tiles



* El espesor de las referencias SKF (SlimmKer-Floor) es el equivalente a la suma del producto SK más la aplicación Floor.

* The thickness of SFK (SlimmKer-Floor) products is equivalent to the sum of the thickness of the SK product plus that of the Floor backing material.



Foster



Blanco Mate
Abujardado / Bush-hammered



Crema Mate
Abujardado / Bush-hammered



Piedra Mate
Abujardado / Bush-hammered



Camel Mate
Abujardado / Bush-hammered



Gris Mate
Abujardado / Bush-hammered



Negro Mate
Abujardado / Bush-hammered



F SK: 5,7 mm
SKF: 5,7+F* mm



100 x 300 cm. RECT

39,37" x 118,11" RECT

Slimmker **355**

Slimmker-Floor **356**



100 x 100 cm. RECT

39,37" x 39,37" RECT

Slimmker **371**

Slimmker-Floor **375**



50 x 100 cm. RECT

19,69" x 39,37" RECT

Slimmker **379**

Slimmker-Floor **381**



100 x 150 cm. RECT

39,37" x 59,05" RECT

Slimmker **357**

Slimmker-Floor **358**



50 x 150 cm. RECT

19,69" x 59,05" RECT

Slimmker **359**

Slimmker-Floor **360**



25 x 150 cm. RECT

9,84" x 59,05" RECT

Slimmker **361**

Slimmker-Floor **362**

Esta serie dispone de Producto antideslizante. Consultar formato y acabado
This series includes Non-slip tile products. Check formats and finishes

Esta serie dispone de rodapiés, peldaños y angulares
This series includes skirting tiles, step tiles and corner step tiles



* El espesor de las referencias SKF (SlimmKer-Floor) es el equivalente a la suma del producto SK más la aplicación Floor.

* The thickness of SFK (SlimmKer-Floor) products is equivalent to the sum of the thickness of the SK product plus that of the Floor backing material.



CARACTERÍSTICAS TÉCNICAS / TECHNICAL CHARACTERISTICS

ISO 13006:1998/GRUPO B1a UNE-EN 14411:2003/GRUPO B1a	Características técnicas según normas: Technical characteristics:	Norma de referencia Reference standard	Valor requerido Value required	Valor medio obtenido Mean value
Características dimensionales Dimensional characteristics	Longitud y anchura Length and width	EN-ISO 10545-2	± 0,6 %	± 0,2 %
	Grosor Thickness	EN-ISO 10545-2	± 5 %	± 3 %
	Rectitud de los lados Warpages of edges	EN-ISO 10545-2	± 0,5 %	± 0,2 %
	Ortogonalidad Wedging	EN-ISO 10545-2	± 0,6 %	± 0,2 %
	Planaridad Flatness	EN-ISO 10545-2	± 0,5 %	± 0,4 %
Características físicas Physical characteristics	Absorción al agua Water absorption	EN-ISO 10545-3	≤ 0,5 %	≤ 0,2 %
	Resistencia a la abrasión profunda Resistance to deep abrasion	EN-ISO 10545-6	≤ 175 mm ³	≤ 175 mm ³
	Resistencia a la abrasión Resistance to abrasion utility	EN-ISO 10545-7	Indicada por el fabricante As indicated by manufacturer	3-5
	Dilatación Térmica lineal Lineal thermal expansion	EN-ISO 10545-8	Método disponible Method available	≤ 9 x 10 ⁻⁶ K ⁻¹
	Resistencia al choque térmico Thermal shock resistance	EN-ISO 10545-9	Método disponible Method available	Resiste Resist
	Dureza Mohs Mohs surface hardness	EN 101	-	6-9
	Resistencia a la helada Frost resistance	EN-ISO 10545-12	Exigida Required	Resiste Resist
Características químicas Chemical characteristics	Resistencia a productos domésticos de limpieza y aditivos de piscina Resistance to household cleaning products and swimming pool additives	EN-ISO 10545-13	Mín. GB GB min.	Resiste (GA) Resist (GA)
	Resistencia a ácidos y bases en baja concentración Resistance to acids and bases in low concentration	EN-ISO 10545-13	Indicada por el fabricante As indicated by manufacturer	Resiste (GLA) Resist (GLA)
	Resistencia a las manchas Resistance to staining	EN-ISO 10545-14	Mín. Clase 3 Class 3 min.	Clase 5 Class 5

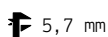
SIMBOLOGÍA / SYMBOLS



Gres porcelánico
Porcelain body



Destonificación controlada
Controlled shade variation



Espesor
Thickness



Pieza enmallada.
Se puede cortar con tijeras
Mesh-mounted tiles.
Can be cut with scissors



Es necesario rejuntar
Must be grouted

Color y porción del acabado de la pieza
Colour and close up of tile finish

Código QR
QR code

Escanear y ver productos en la web
Scan and see products in website

Características generales y nombre de la serie
General characteristics and name of series

Espesor
Thickness

Formato
Format

Códigos de precio
Price codes

000 Precio por m²
Price per m²



Foster



SK: 5,7 mm
SKF: 5,7+F* mm

FOSTER 23

Blanco Mate
Abujardado / Bush-hammered

Crema Mate
Abujardado / Bush-hammered

Piedra Mate
Abujardado / Bush-hammered

Camel Mate
Abujardado / Bush-hammered

Gris Mate
Abujardado / Bush-hammered

Negro Mate
Abujardado / Bush-hammered



100 x 100 cm. RECT
39.37" x 39.37" RECT

Slimker	375
Slimker-Floor	376



100 x 100 cm. RECT
39.37" x 39.37" RECT

Slimker	371
Slimker-Floor	372



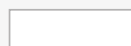
50 x 100 cm. RECT
19.69" x 39.37" RECT

Slimker	379
Slimker-Floor	381



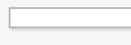
100 x 150 cm. RECT
39.37" x 59.05" RECT

Slimker	377
Slimker-Floor	378



50 x 150 cm. RECT
19.69" x 59.05" RECT

Slimker	379
Slimker-Floor	380



25 x 150 cm. RECT
9.84" x 59.05" RECT

Slimker	381
Slimker-Floor	382

Esta serie dispone de Producto antideslizante. Consultar formato y acabado
This series includes Non-slip tile products. Check formats and finishes

Esta serie dispone de rodapiés, peldaños y angulares
This series includes skirting tiles, step tiles and corner step tiles



* El espesor de las referencias SKF (Slimker-Floor) es el equivalente a la suma del producto SK más la aplicación Floor.
* The thickness of SKF (Slimker-Floor) products is equivalent to the sum of the thickness of the SK product plus that of the Floor backing material.



Para más información sobre alguno de los productos de INALCO, contacte con marketing@inalco.es
No olvide verificar códigos de precio y referencias antes de cursar su pedido. INALCO se reserva el derecho de modificar total o parcialmente el contenido de este catálogo.

For further information about any product by INALCO, please contact marketing@inalco.es
Remember to check price codes and references before placing an order. INALCO reserves the right to modify the contents of this catalogue





Ligereza total

Con SlimmKer-Floor, la ligereza rompe los límites técnicos, multiplicando los usos en cualquier espacio y en cualquier condición.

Total lightness

The ultra-lightweight SlimmKer-Floor breaks the technical bounds, multiplying its uses in all types of spaces and under any conditions.

Dureza y resistencia sin límites

La durabilidad y fortaleza frente a los elementos y el paso del tiempo ya no son una barrera infranqueable, se convierten en un nuevo aliado.

Limitless hardness and resistance

Strength and durability and the capacity to withstand the elements and the passing of time are no longer an insurmountable hurdle but a new and valuable ally.

Los límites decorativos ya no existen: tecnología digital IPLUS

SlimmKer-Floor, está diseñado con la Tecnología Digital IPLUS, que permite nuevos diseños nunca vistos.

El límite decorativo ya no existe.

Decorative limits no longer exist: IPLUS digital technology

SlimmKer-Floor is designed using IPLUS Digital Technology, allowing for unique and original designs.

There's now no end to the number of decoration options.



SlimmKer - Floor
more than good ideas!

Nuevos usos y aplicaciones, versatilidad ilimitada

Con SlimmKer-Floor, se rompen las barreras de colocación, no hay límites para crear espacios, la libertad se multiplica.

Imaginar es más sencillo.

New uses and applications, unlimited versatility

With SlimmKer-Floor the limits on tile laying have vanished, offering unlimited possibilities to create spaces and greater freedom than ever.

Imagining is now simpler than ever.

Por fin una arquitectura sostenible

Con SlimmKer-Floor se generan menos residuos, ayudando a cuidar nuestro medio ambiente.

El respeto por el entorno natural ya no es un límite.

Sustainable architecture at last

SlimmKer-Floor generates fewer waste materials, contributing to the care of our environment.

Caring for the environment is no longer a restriction.



SlimmKer - Floor



The final floor solution

ECOLÓGICO | MÁS FINO | MÁS LIGERO | MAYOR FUERZA DE ROTURA | MÁS RESISTENTE | GRANDES FOMATOS
ECO-FRIENDLY | MORE SLIMLINE | A HIGHER BREAKING STRENGTH | MORE RESISTANT | BIG SIZES


Además de las múltiples ventajas de SlimmKer, como el fino espesor, la variedad de sus grandes formatos (desde 100x300 hasta el 50x100 cm), su menor peso, su fácil manipulación y colocación, SlimmKer-Floor incorpora una gran resistencia mecánica y una alta fuerza de rotura, muy superior a los valores obtenidos con el pavimento de grosor tradicional.

De esta forma, SlimmKer-Floor se convierte en la solución definitiva para la renovación de espacios y para la creación de ambientes de nueva construcción.

In addition to SlimmKer's numerous benefits (an easy-to-handle, easy-to-install material with a slimline body, variety of large formats ranging from 100x300 to 50x100 cm, and lower weight), SlimmKer-Floor offers the added advantages of a high mechanical resistance and breaking strength far superior to those of floor tiles of a conventional thickness.

This makes SlimmKer-Floor the perfect solution for refurbishment or new design projects.

CARACTERÍSTICAS TÉCNICAS TECHNICAL CHARACTERISTICS

	Valor requerido Value required	Porcelánico estándar Porcelain Std.	 SlimmKer - Floor*
Resistencia a la flexión Bending strength N/mm ²	≥ 35	40	120
Resistencia a la rotura Breaking strength N	≥ 700 (< 7,5 mm.)	-	3.500
	≥ 1.300 (> 7,5 mm.)	2.400	

Datos obtenidos sobre ensayo muestra de formato de 50x100 SKF.

* INALCO garantiza que todo su gres porcelánico **SlimmKer - Floor** obtiene resultados muy superiores a los del gres porcelánico de grosor tradicional, incluso superando los valores máximos indicados en la tabla, para casos especiales.

Data obtained following tests on a 50x100 SKF format sample.

* INALCO guarantees that all of its **SlimmKer - Floor** porcelain tiles register far better performance rates than traditional porcelain tiles, and in special cases exceed the maximum values indicated in the table.

COMPORTAMIENTO DE SLIMMKER-FLOOR FRENTE AL FUEGO REACTION TO FIRE OF SLIMMKER-FLOOR

Según la Clasificación Europea de Reacción al Fuego de Materiales según el RD 312/2005 y la Norma UNE-EN 13501-1:2002, las colecciones **SlimmKer - Floor** de INALCO obtienen los siguientes resultados:

Pursuant to the European Classification System for Reaction to Fire and RD 312/2005 and UNE-EN 13501-1:2002 Standard, the **SlimmKer - Floor** collections by INALCO obtain the following results:

SlimmKer - Floor	A2_{FL} S1*
-------------------------	----------------------------

* Datos auditados en laboratorio homologado / Data audited in an authorised laboratory



OBJETIVOS MEDIOAMBIENTALES CUMPLIDOS CON SLIMMKER / SLIMMKER-FLOOR
 ENVIRONMENTAL OBJECTIVES ACHIEVED WITH SLIMMKER / SLIMMKER-FLOOR



La reproducción de los colores es aproximada. INALCO se reserva el derecho de alterar o modificar los productos aquí relacionados.

The reproduction of the colours is approximate. INALCO reserves the right to alter or amend the products here stated.



INDUSTRIAS ALCORENSES CONFEDERADAS, S.A.

Partida Saleretes, s/n.
12110 ALCORA (Castellón - España)

Tel.: (+34) 964 368 000
e-mail: correo@inalco.es
www.inalco.es